

Aggiornamento Agenzie delle Entrate Comunicazione spesometro MyRent – Installazione Server Dogma Systems

Se l'icona del MyRent è come quella che possiamo vedere sull'immagine (vedere immagine n.1)

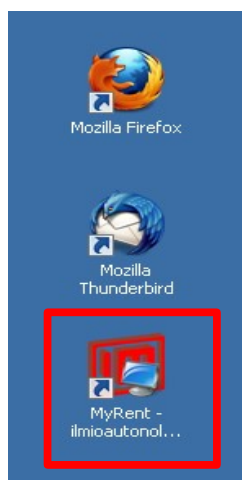


immagine n.1

allora la nostra installazione è ospitata sull'Appserver della Dogma Systems, e per avere il file sul nostro computer dobbiamo scaricarlo con un programma apposito chiamato WinSCP. Possiamo scaricarlo dal seguente collegamento che dobbiamo copiare ed incollare sulla barra degli indirizzi del browser come si vede nell'immagine n.2

<http://www.myrent.it/utilities/software/winscp.exe>

Le immagini riportate di seguito ci mostra la procedura da seguire per scaricare il file (vedere dall'immagine n.2 alla n.6)

1° Incolliamo l'indirizzo sopra indicato

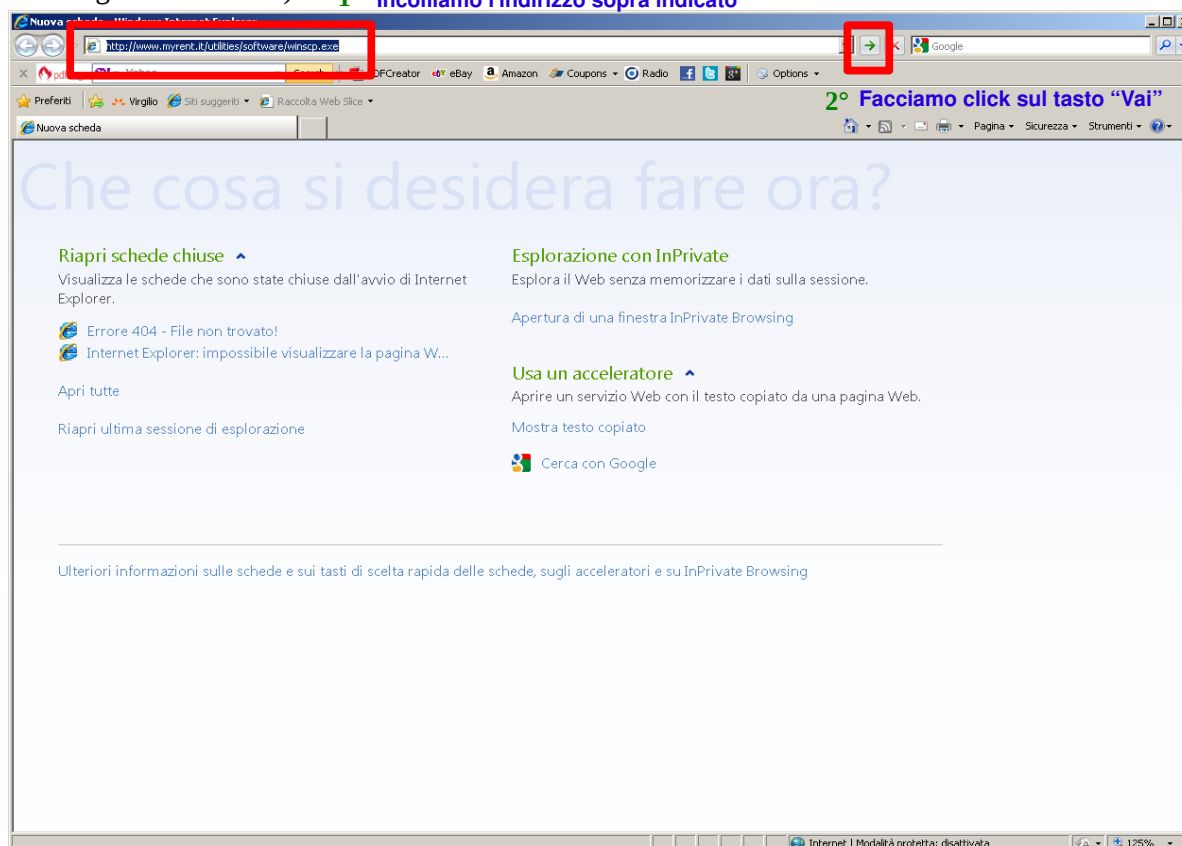


immagine n.2

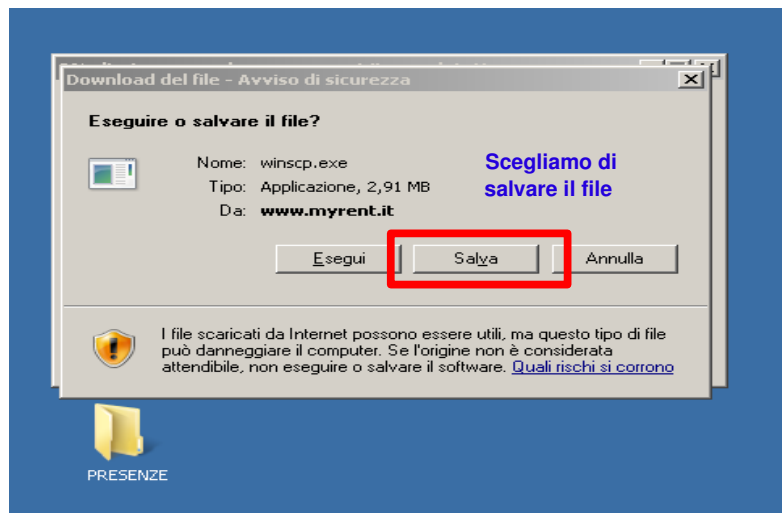


immagine n.3

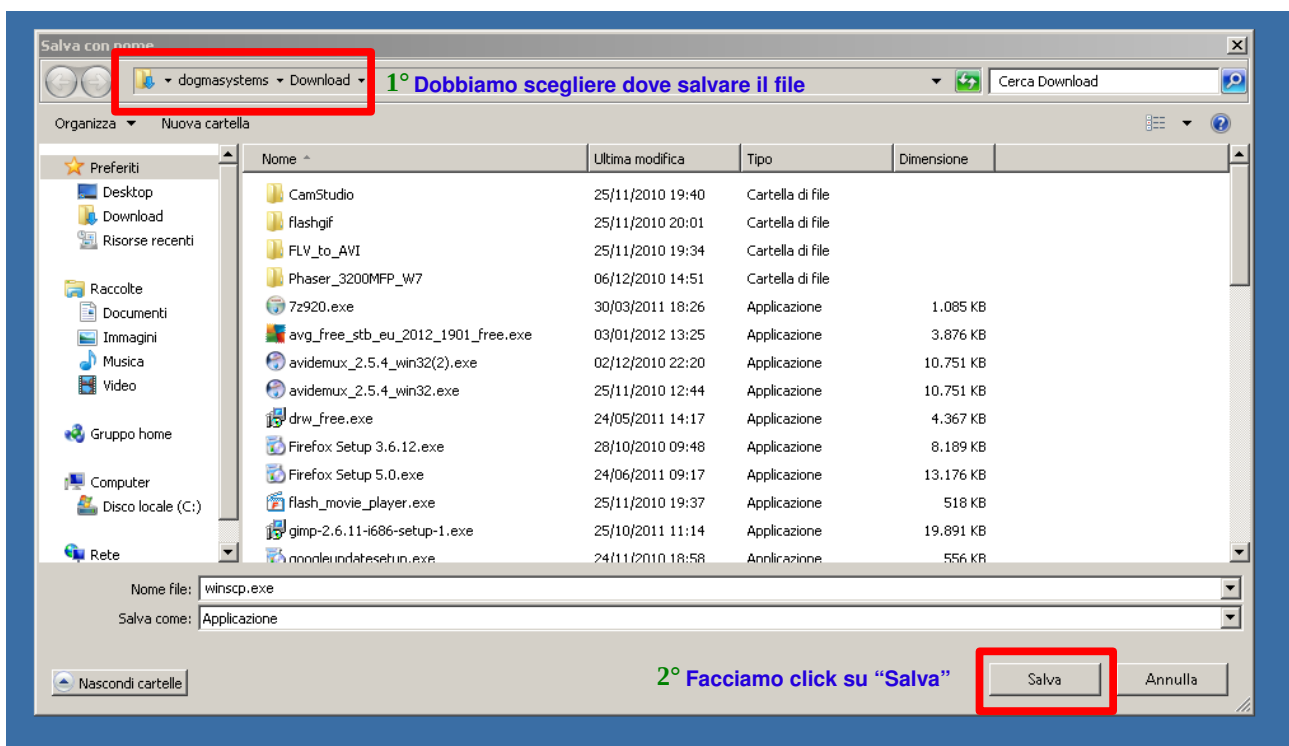


immagine n.4

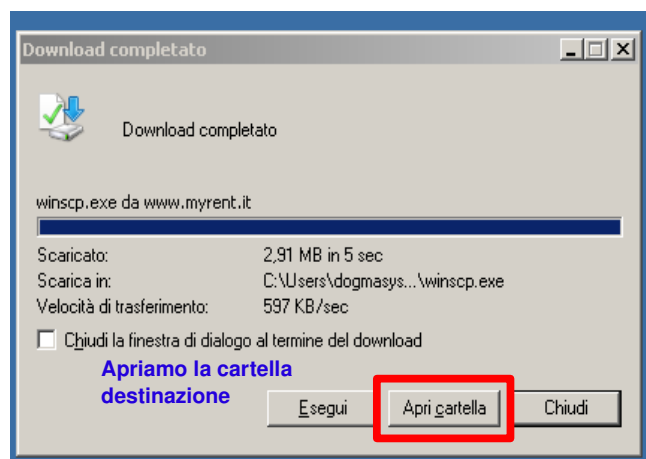


immagine n.5

Una volta che lo abbiamo scaricato, lo possiamo trovare dentro la nostra cartella Download, se usiamo Windows Vista o Windows 7. Se il nostro sistema è un Windows XP il file si trova dentro la cartella Documenti oppure sul Desktop (vedere immagine n.6)

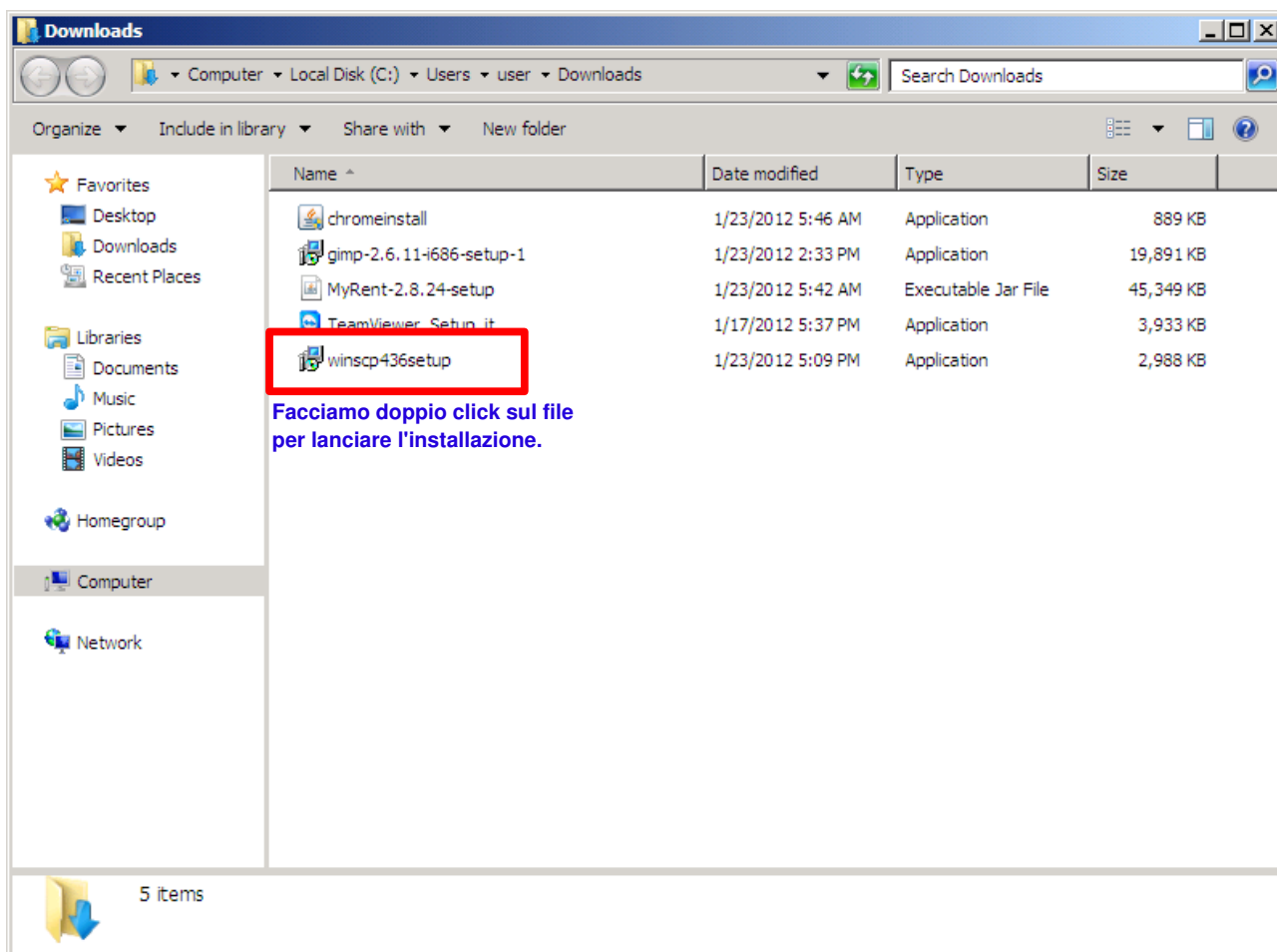


immagine n.6

Una volta individuato il file lo dobbiamo installare, basta fare doppio click sul file appena scaricato per lanciare la procedura d'installazione.

Possiamo installare il programma seguendo la sequenza di immagini (vedere dall'immagine n.6 alla n.25)

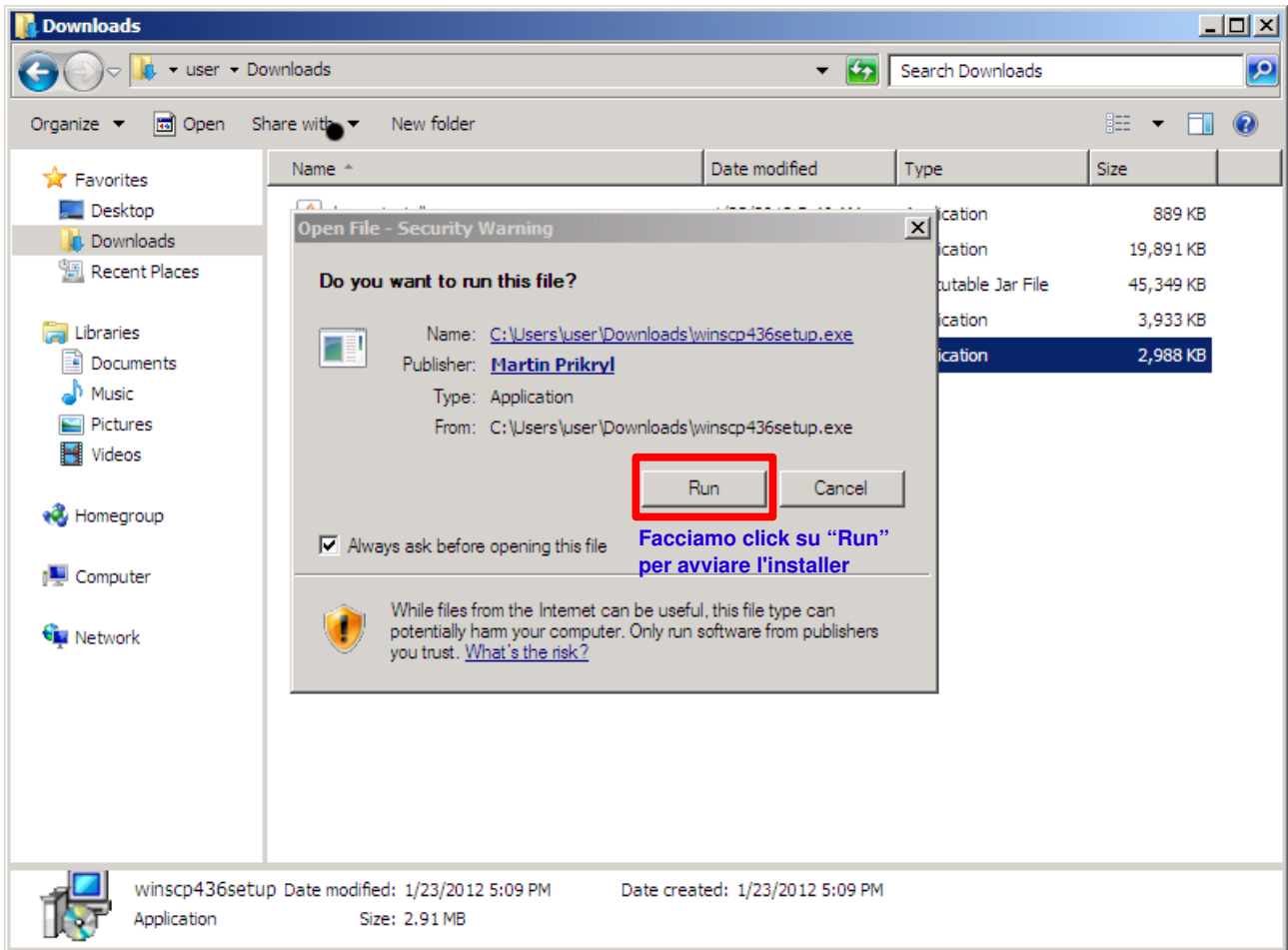


immagine n.6

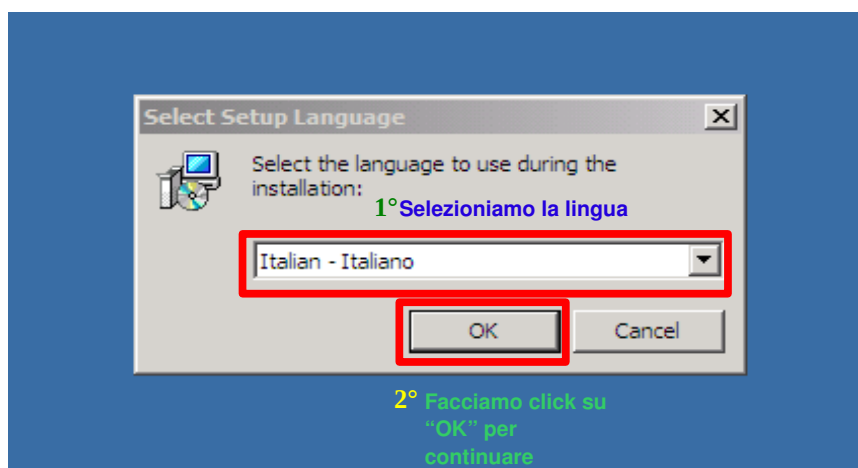


immagine n.7



immagine n.8

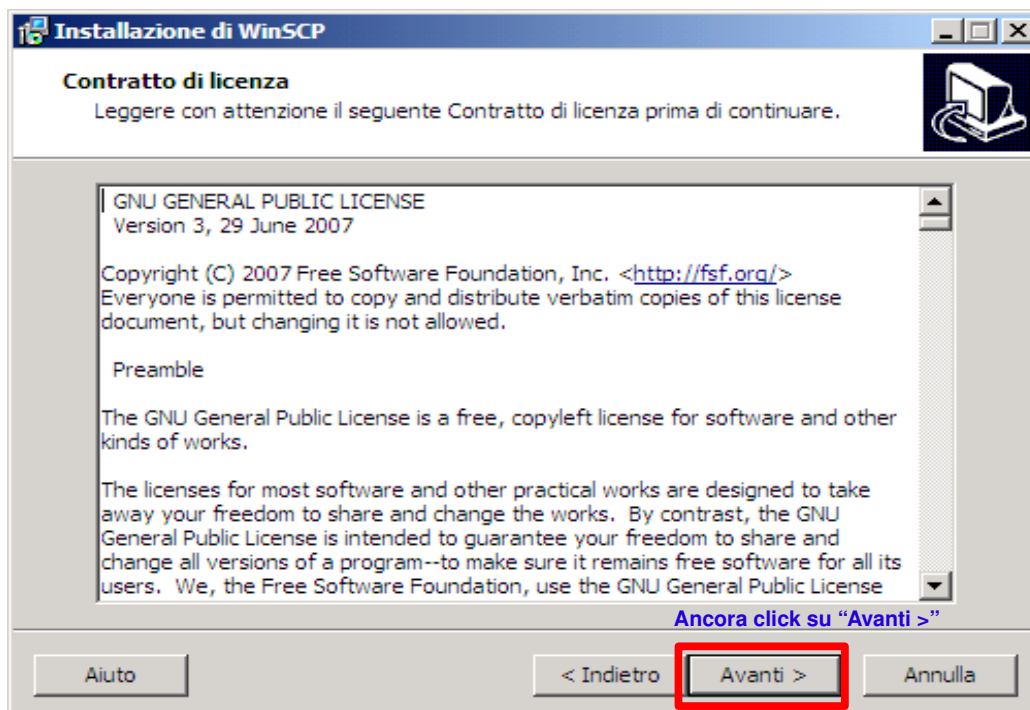


immagine n.9

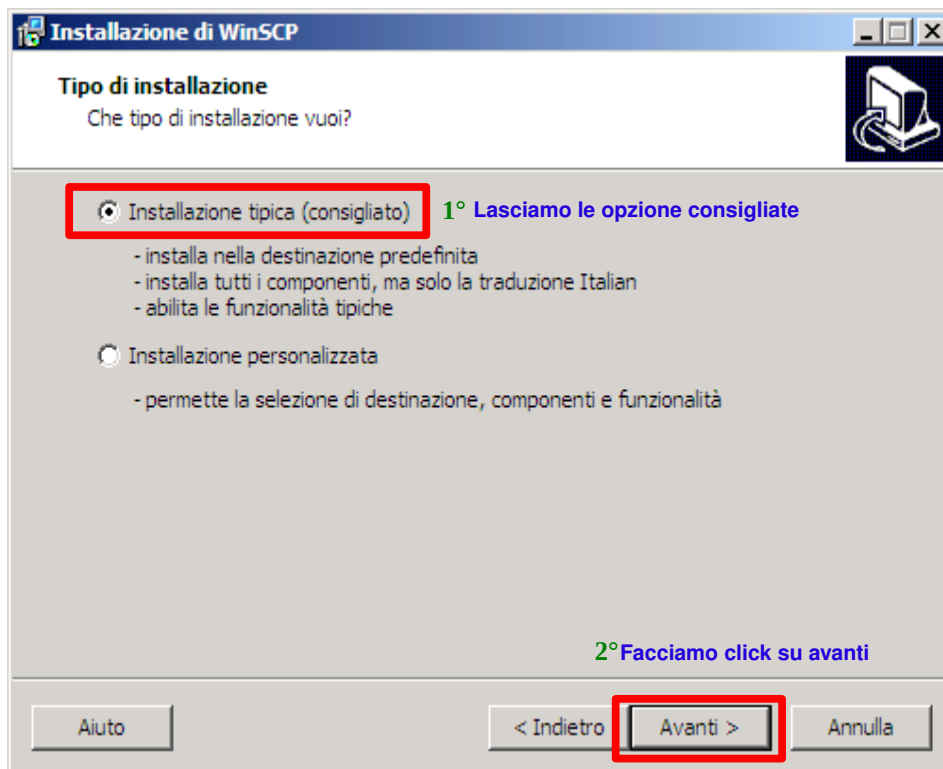


immagine n.10

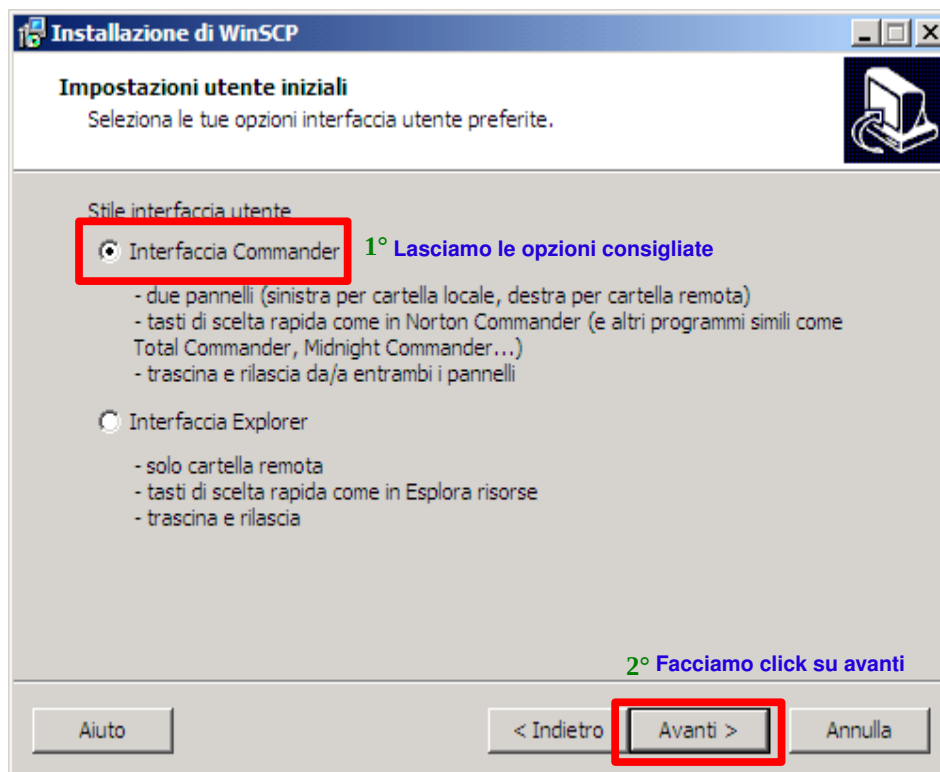


immagine n.11

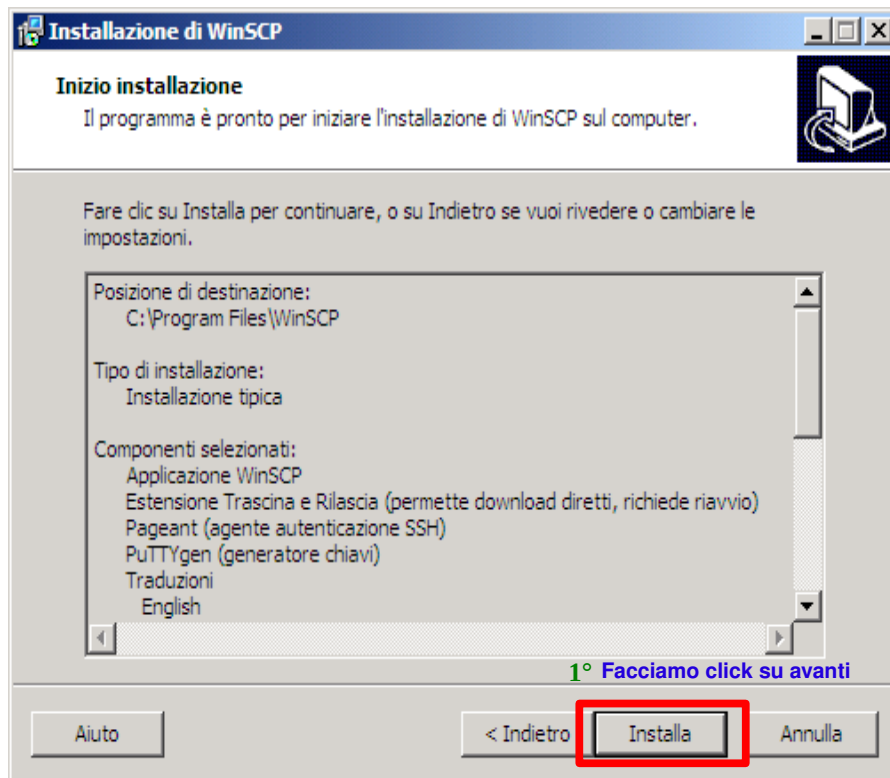


immagine n.12

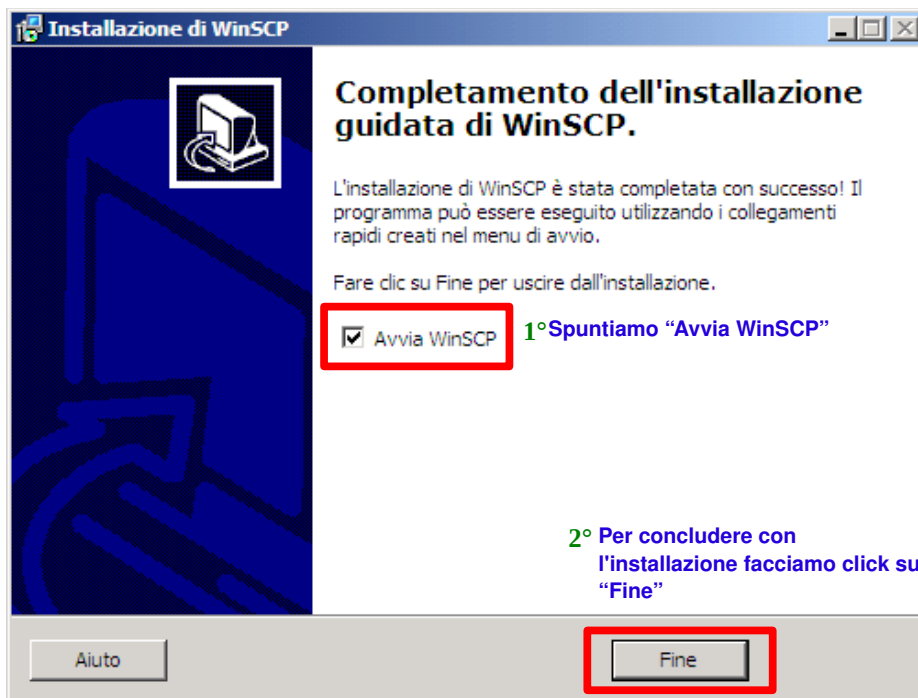


immagine n.13

Su questa maschera impostiamo i parametri per la connessione.

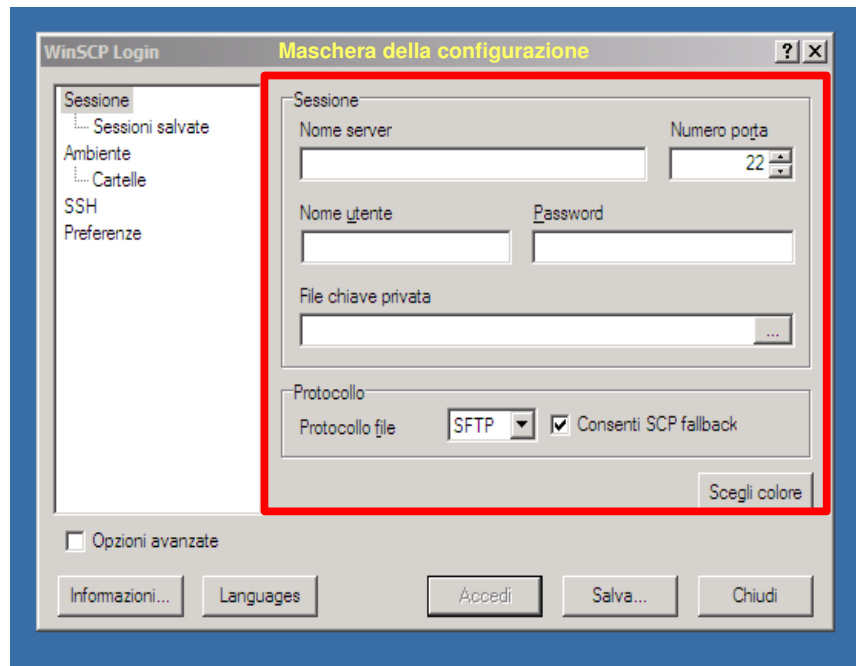


immagine n.14

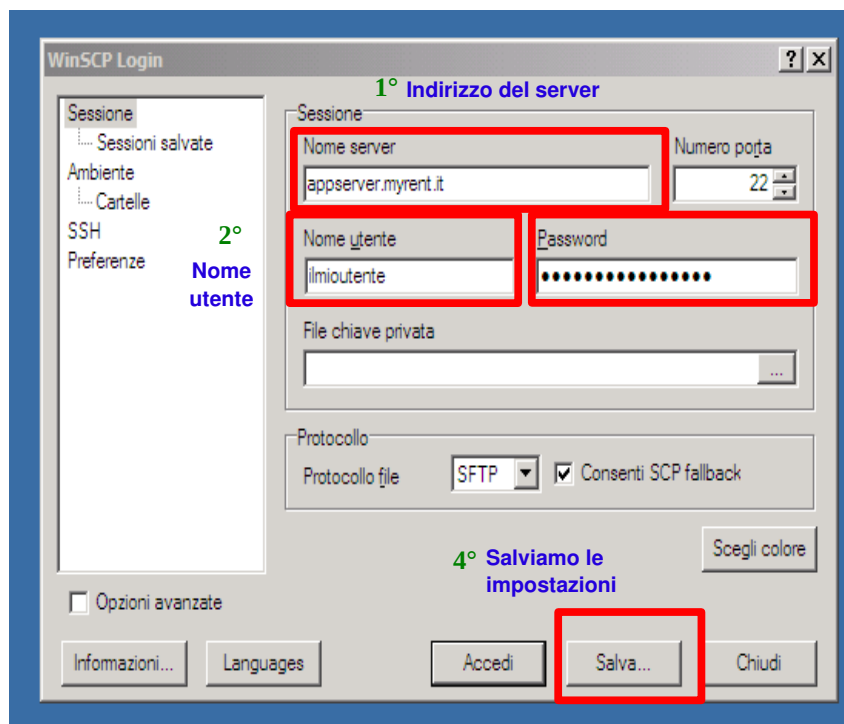


immagine n.15

Nota: il nome utente si può visualizzare sull'angolo superiore sinistro della finestra del MyRent, i nomi utenti sono formati col nome della nostra azienda più un numero, ad esempio “dogmasystemssl1”, “dogmasystemssl2”, ecc.

La password verrà impostata tramite assistenza remota, o comunicata tramite mail (se richiesta).

Nel passaggio illustrato nell'immagine n.16 scegliamo di salvare la password per ragioni di usabilità.

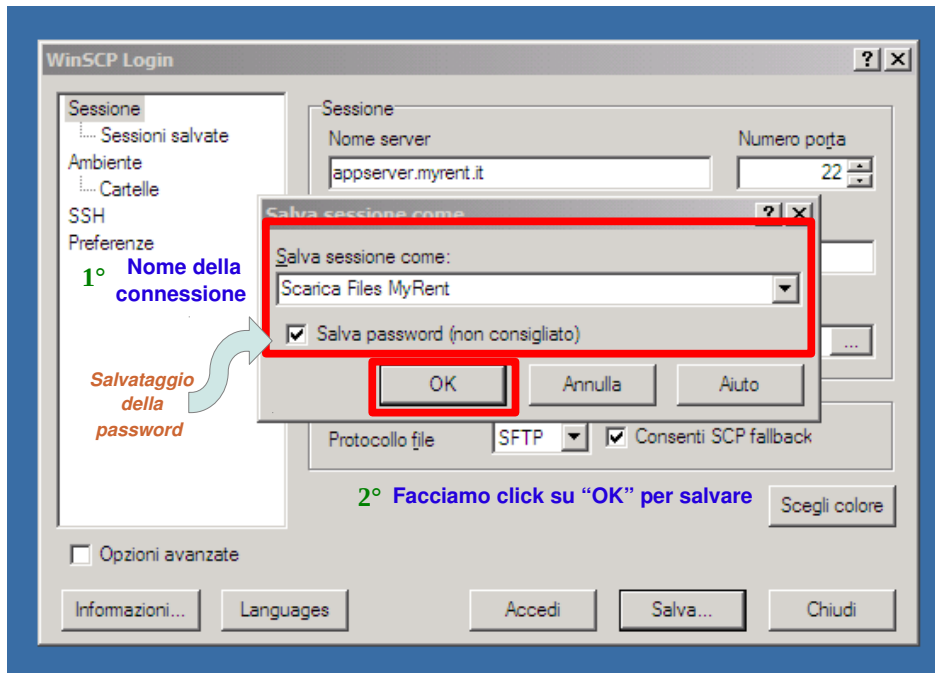


immagine n.16

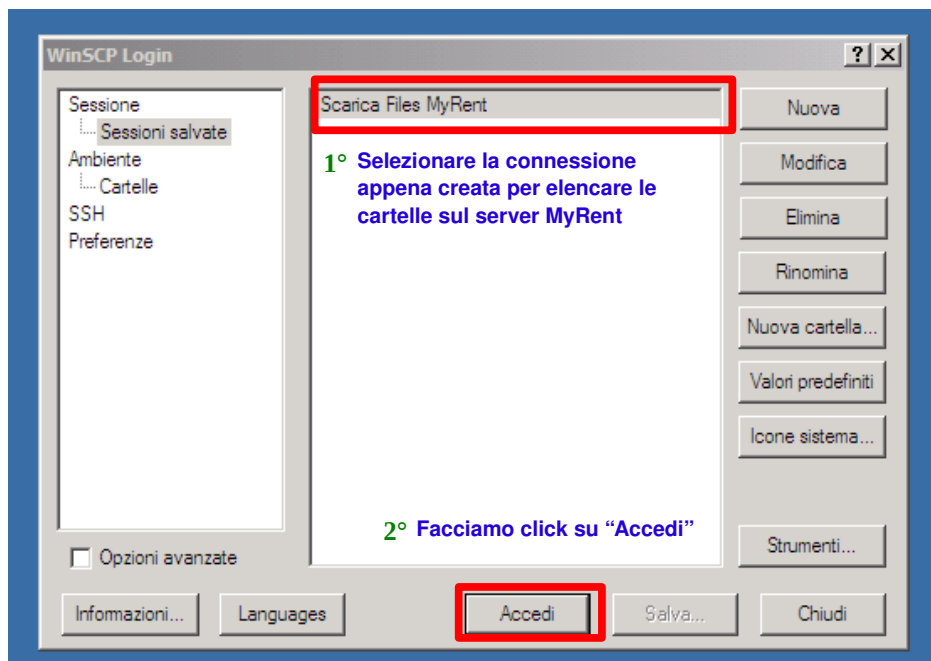


immagine n.17

Sull'immagine n.18 il programma ci chiede se vogliamo fidarci dell'impronta digitale del server MyRent, per poter realizzare il collegamento correttamente dobbiamo rispondere di "Sì".

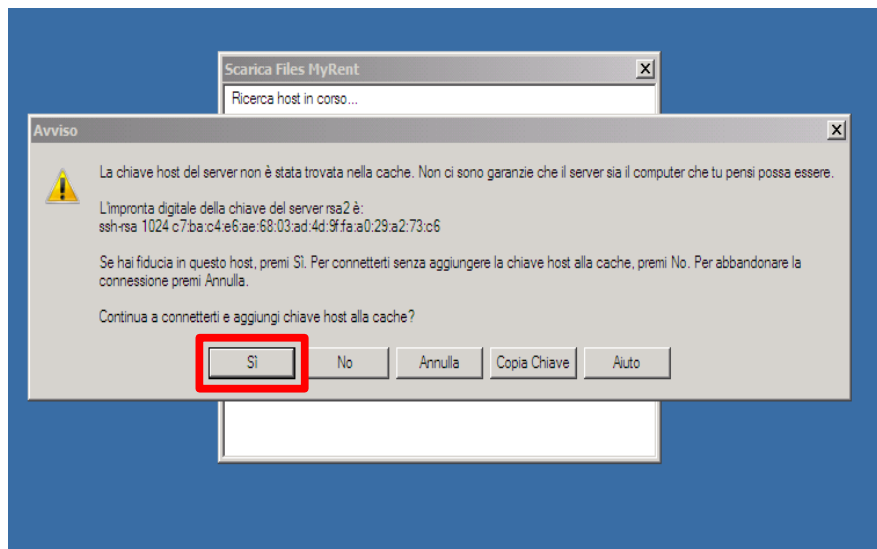


immagine n.18

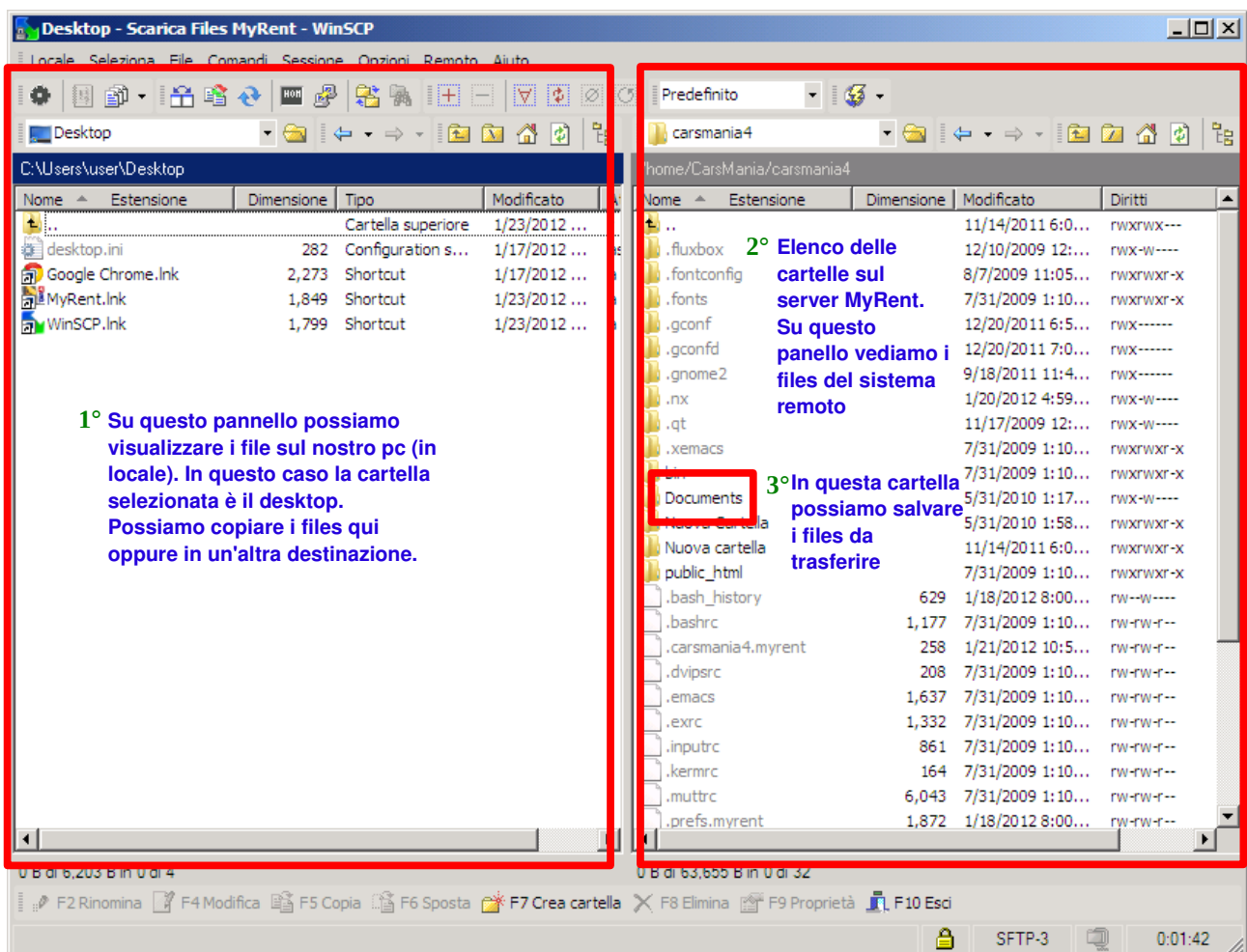


immagine n.19

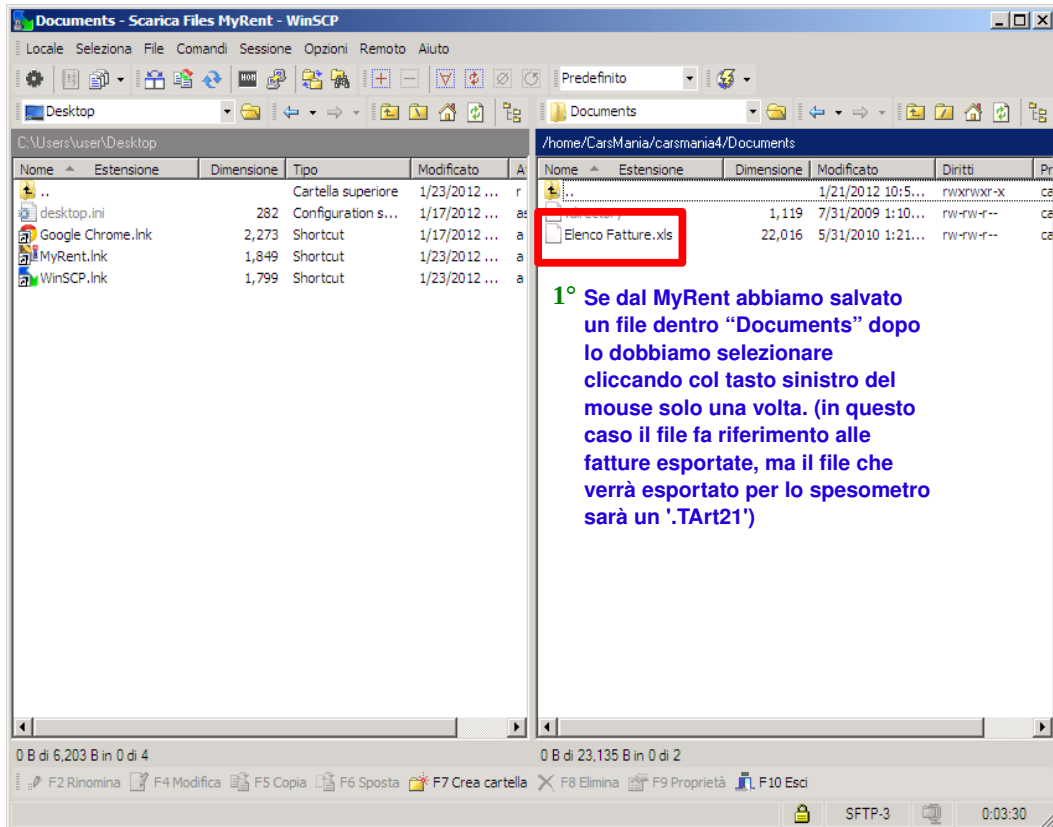


immagine n.20

Nota: il file esportato dal MyRent avrà come parte del nome il numero di partita IVA dell'affiliato o noleggiatore che crea il file più l'estensione ".TArt21", ad esempio "123456789.TArt21". La partita IVA viene presa dall'Anagrafica Azienda del MyRent.

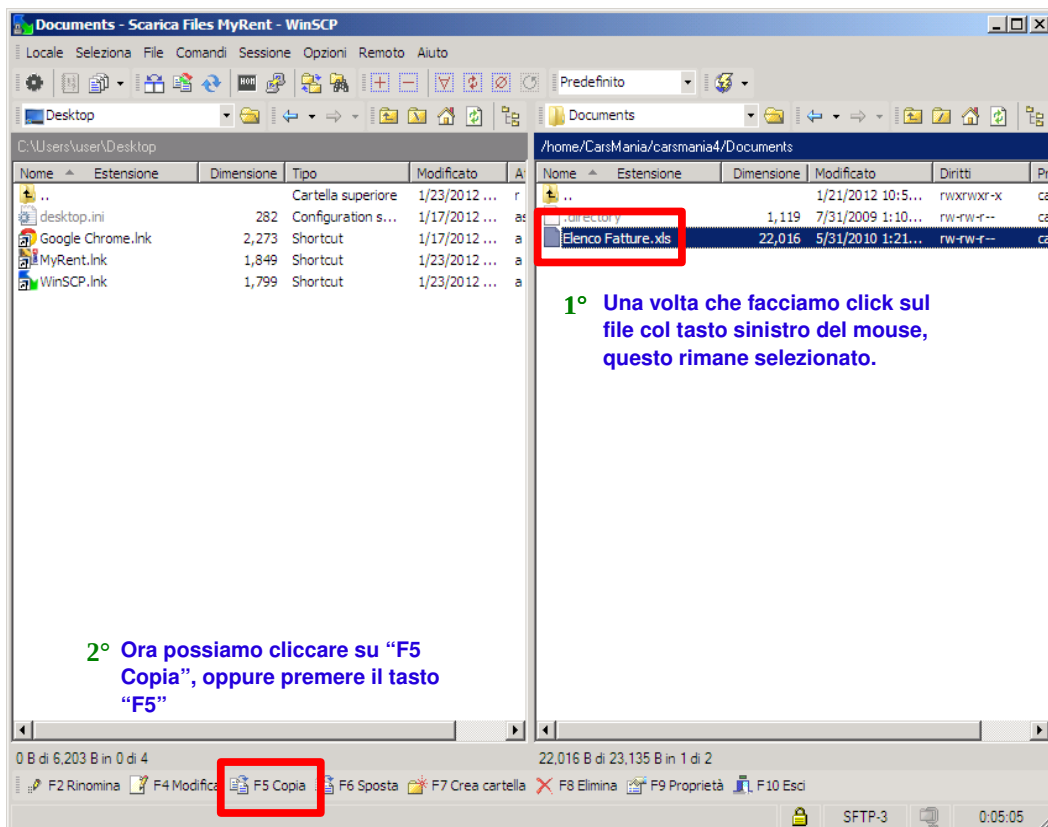


immagine n.21

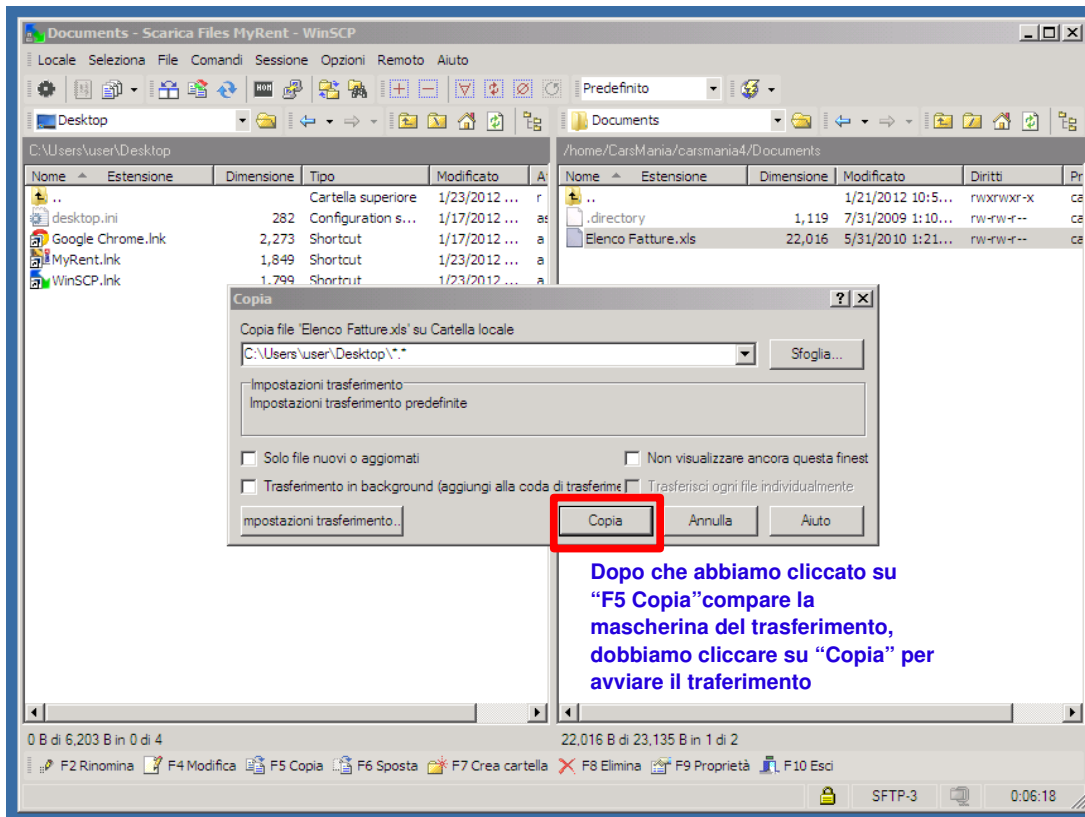


immagine n.22

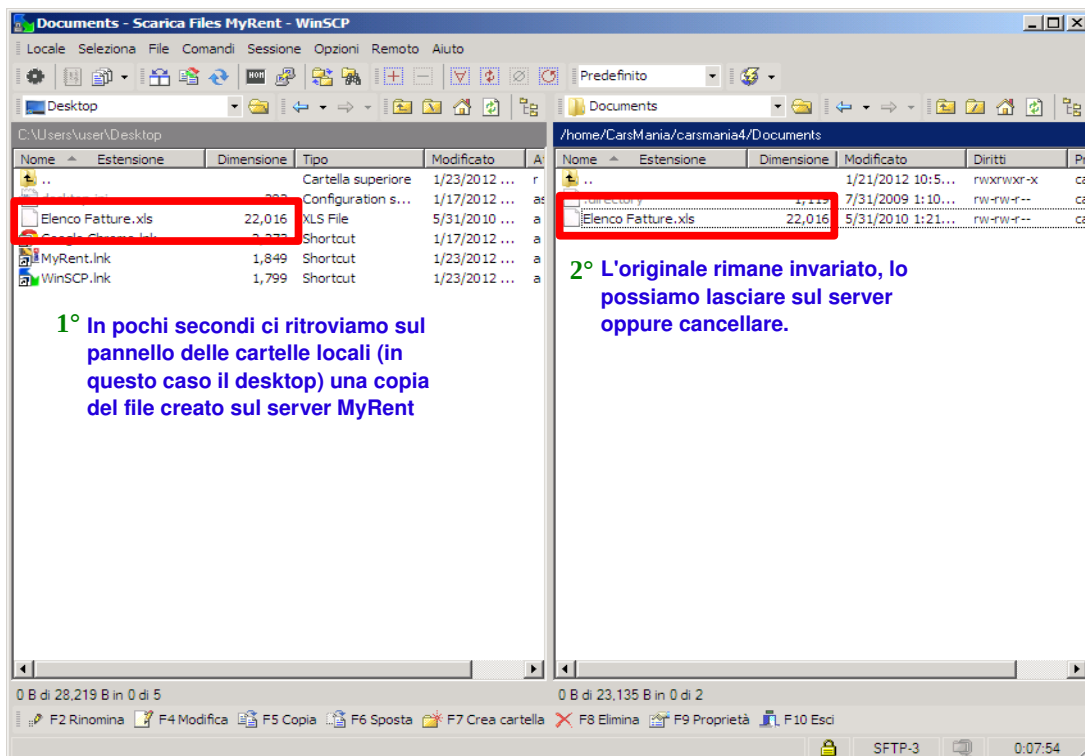


immagine n.23

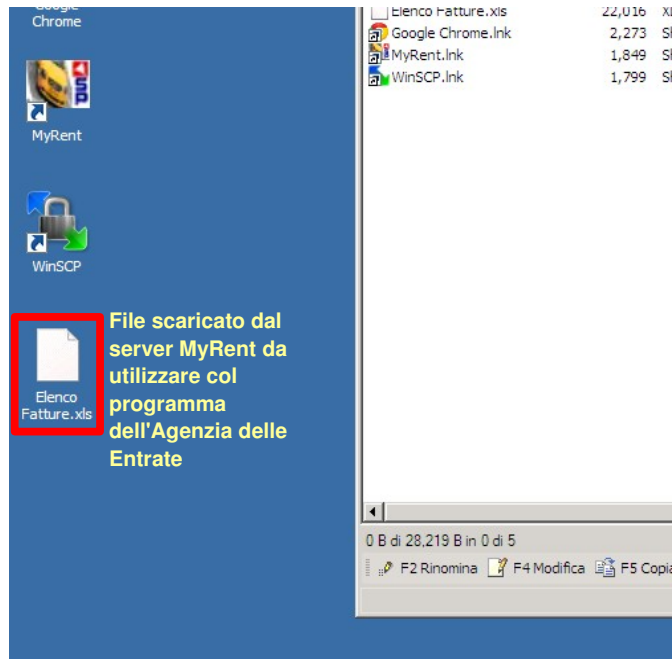


immagine n.24

Importante: Il file dell'immagine n.24 non corrisponde col formato del file che deve essere trasferito, il nome del file ha questo formato "021508904420.TArt21" il file in questione su questo documento è solo a scopi dimostrativi.

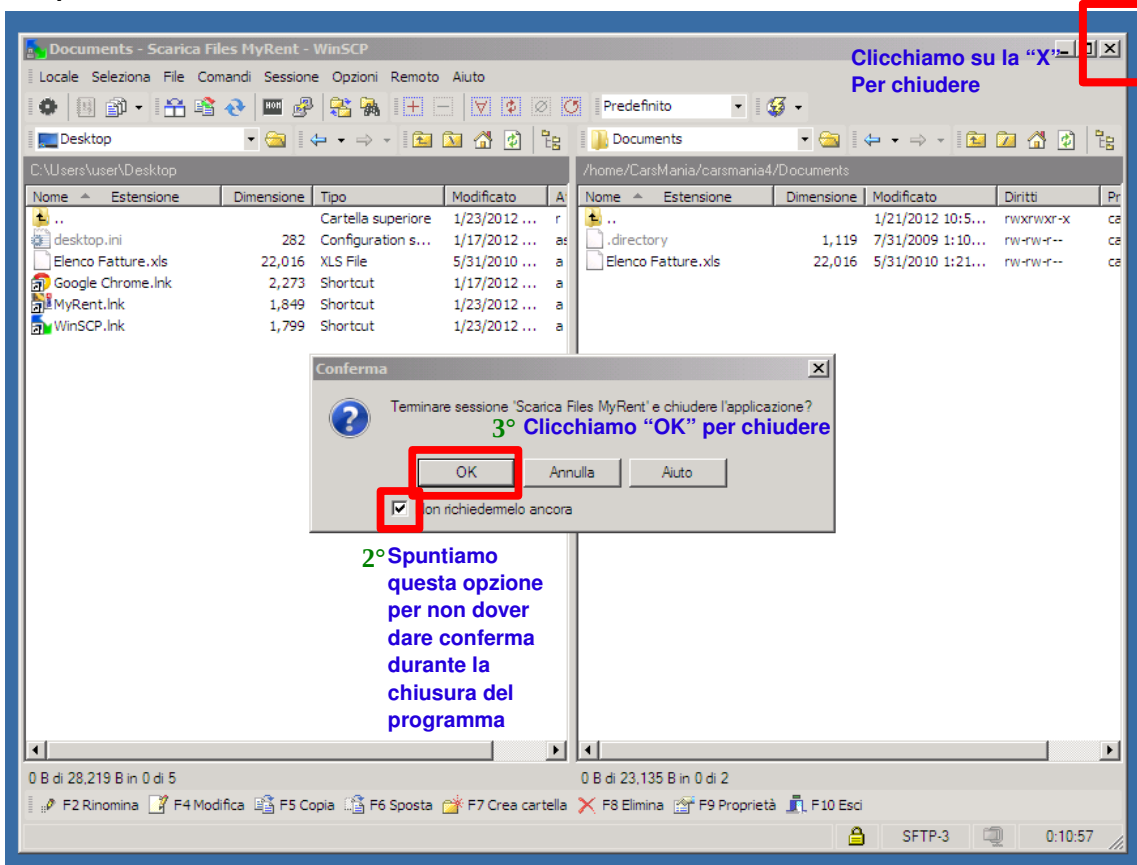


immagine n.25

Sulla pagina del MyRent possiamo trovare dei video corsi con le istruzioni per esportare i dati da presentare all'Agenzia delle Entrate.

<http://www.myrent.it/index.php/agenzia-entrate-comunicazione-contratti-noleggio.html>

Per qualsiasi dubbio o bisogno di intervento potete inviarci una mail a assistenza@myrent.it oppure telefonare al numero 071-9090188.

Per agevolare i tempi di connessione in assistenza remota potete installare il programma indicato nella guida scaricabile dal link di seguito riportato.

(Pagina web)

<http://www.myrent.tk>

(File pdf)

<http://www.myrent.it/download/vnc-guida-installazione.pdf>

Grazie, buon lavoro.
Dogma Systems S.r.l.